

"Medea" - Sasha Waltz inszeniert den antiken Mythos

Text: Heiner Müller, Komposition: Pascal Dusapin

Oper

11.04.2010, 15:00 Uhr

13.04.2010, 20:00 Uhr

La Monnaie - De Munt, Place de la Monnaie | Muntplein, 1000 Brüssel



Zweite, **weltweit gefeierte Operninszenierung** von Sasha Waltz. Choreographische und musikalische zeitgenössische Interpretation des Mythos Medea im Kontrast zur antiken Medeafigur.

Medea-Atelier

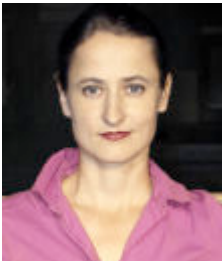
Lernen Sie in unserem [Atelier](#) mehr über die Hintergründe der Medea-Auslegung von Sasha Waltz!

Die Oper

Die neue Oper des Stars der deutschen Tanzszene in Brüssel!

Nach Sasha Waltz' erster, international gefeierter Operninszenierung, »Dido & Aeneas« von Henry Purcell im Jahr 2005 beschäftigt sich die Choreographin nun mit der Tragödie der Medea. Pascal Dusapins Komposition »Medeamaterial« (1991) zum Text von Heiner Müller ist die Basis für die choreographisch-musikalische Auseinandersetzung mit dem Mythos.

Sasha Waltz beschäftigte sich bei der Entwicklung der Choreografie sowohl mit älteren Auslegungen des Stoffes sowie mit zeitgenössische Interpretationen, die das von der Antike gezeichnete Bild der Medea als Furie, Rächerin und Kindsmörderin kontrastieren: Vor allem Christa Wolfs Roman »Medea. Stimmen« prägt ihre Auslegung. Die weibliche und kreative Kraft der Medea als Mutter und Heilerin steht im Mittelpunkt und damit im Spannungsverhältnis mit der zerstörerischen Kraft der Figur.



Sasha Waltz (*1963) ist eine weltweit berühmte deutsche Choreographin. Sie leitet das Tanzensemble sasha waltz & guests. Mit weltweit über 100 Vorstellungen pro Jahr zählt es zu den erfolgreichsten internationalen Kulturunternehmen.



Pascal Dusapin (*1955) gilt als wichtigster französischer Komponist der Gegenwart. Sein Werk ist stark von außermusikalischen Impulsen aus den Bereichen der Literatur, des Theaters sowie der bildenden Künste geprägt.



Caroline Stein (*1962) studierte Gesang in der Meisterklasse von Claudio Nicolai an der Musikhochschule Köln. Nach zahlreichen Engagements an verschiedenen renommierten Opernhäusern singt sie in Brüssel die »Medea«.

Links zum Thema

Sasha Waltz - MEDEA-Atelier

Lernen Sie den Star der deutschen Tanzszene persönlich kennen!

Gespräch

11.04.2010, 17:00 Uhr

La Monnaie - De Munt, Place de la Monnaie | Muntplein, 1000 Brüssel

+32 2 2345784

jacqueline.kraus@bruessel.goethe.org